



สำนักงานคณะกรรมการการศึกษาขั้นพื้นฐาน กระทรวงศึกษาธิการ
 รายงานผลการทดสอบความสามารถพื้นฐานของผู้เรียนระดับชาติ (National Test : NT)
 ชั้นประถมศึกษาปีที่ 3 ปีการศึกษา 2559
 ฉบับที่ 8 แบบรายงานผลการทดสอบของโรงเรียนย้อนหลัง 3 ปี (School08)

รหัสโรงเรียน 1011570034 ชื่อโรงเรียน วัดโยธินประดิษฐ์

ขนาดโรงเรียน ขนาดใหญ่

ที่ตั้งโรงเรียน ในเมือง สำนักงานเขตพื้นที่การศึกษา สพป.สมุทรปราการ เขต 1

อำเภอ พระประแดง

จังหวัด สมุทรปราการ

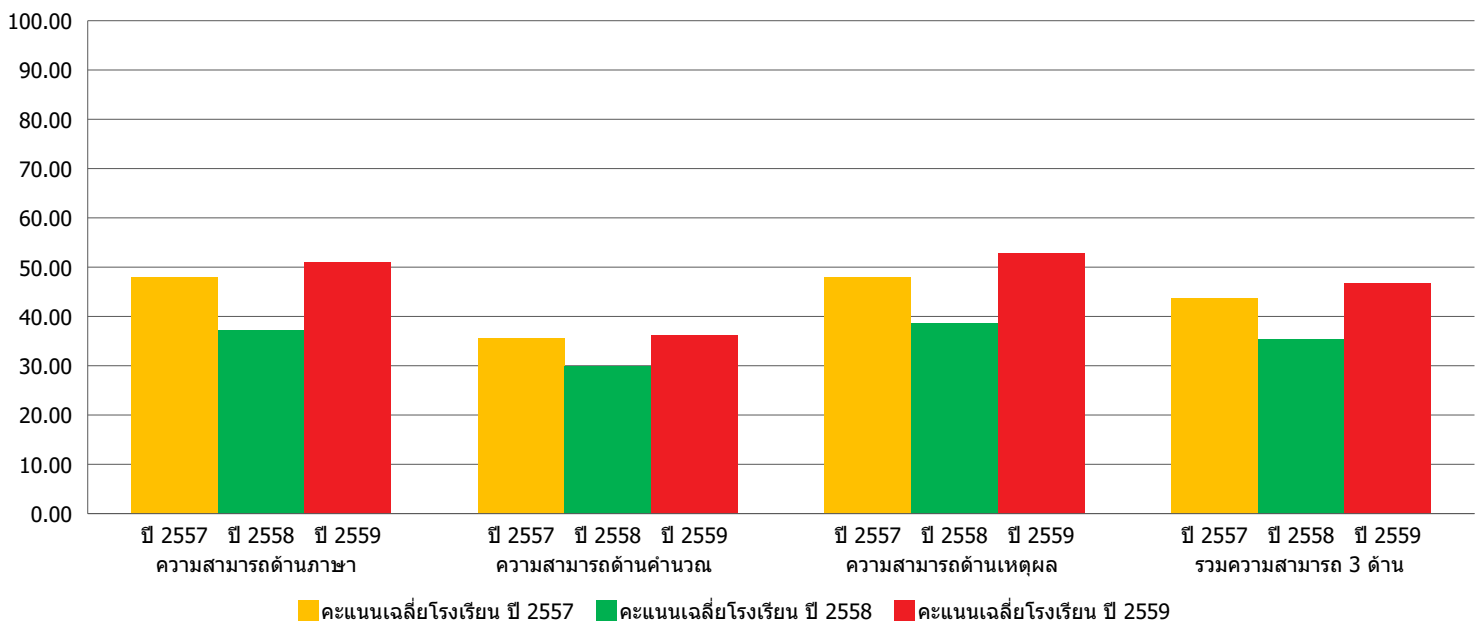
ศึกษาธิการภาค สำนักงานศึกษาธิการภาค 3

สังกัด สำนักงานคณะกรรมการการศึกษาขั้นพื้นฐาน

ภาค ตะวันออก

ข้อมูล	คะแนนเฉลี่ยร้อยละของโรงเรียนย้อนหลัง 3 ปี จำแนกรายด้าน											
	ความสามารถด้านภาษา			ความสามารถด้านคำนวณ			ความสามารถด้านเหตุผล			รวมความสามารถ 3 ด้าน		
	ปี 2557	ปี 2558	ปี 2559	ปี 2557	ปี 2558	ปี 2559	ปี 2557	ปี 2558	ปี 2559	ปี 2557	ปี 2558	ปี 2559
จำนวนผู้เข้าสอบ	29	30	33	29	30	33	29	30	33	29	30	33
คะแนนเฉลี่ยโรงเรียน	47.89	37.33	51.08	35.57	30.00	36.19	47.97	38.67	52.90	43.81	35.33	46.72
คะแนนเฉลี่ย สพฐ.	50.80	46.64	50.29	42.20	40.71	37.35	48.66	48.56	52.62	47.23	45.30	46.75
คะแนนเฉลี่ยประเทศ	50.74	46.59	51.00	42.17	40.67	36.99	48.60	48.52	53.38	47.17	45.26	47.13

คะแนนเฉลี่ยโรงเรียนย้อนหลัง 3 ปี จำแนกรายด้าน



คะแนนเฉลี่ยร้อยละรายด้านเปรียบเทียบกับระดับประเทศ ย้อนหลัง 3 ปี

